



kennisateller voor
boom en bodem

terranostra.nu

Tree Selection

Kiezen gemeenten voor de
snackbar-methode of de
boomschijf van vijf?

Henry Kuppen

H.Kuppen@terranostra.nu

www.linkedin.com/in/henrykuppen

Blog: www.henrykuppen.nl



kennisateller voor
boom en bodem

terranostra.nu

Tree Selection

Welke bomen planten we
in de stad van vandaag?

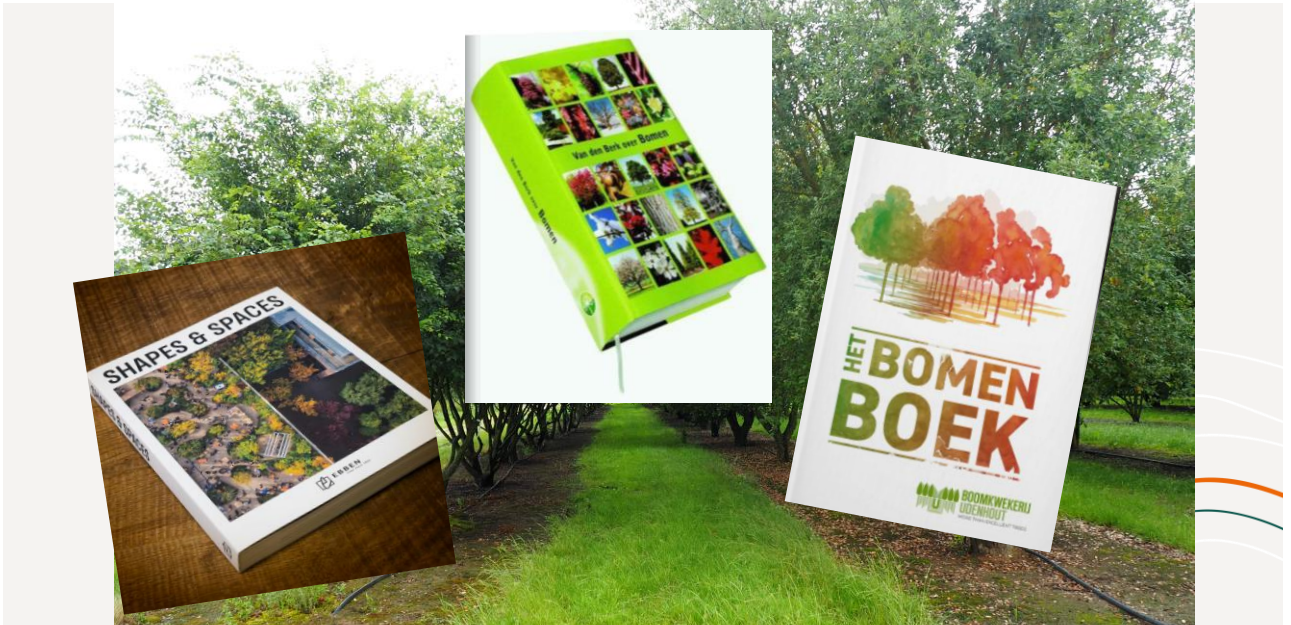
Henry Kuppen

H.Kuppen@terranostra.nu

www.linkedin.com/in/henrykuppen

Blog: www.henrykuppen.nl





Boom van het jaar LTO

Gymnocladus dioica Boom van het Jaar 2026

vrijdag 27 oktober 2025

Kweekers, handelaars en professionele gebruikers hebben *Gymnocladus dioica* verkozen tot 'Boom van het Jaar 2026', binnen het thema 'Waterbestendige Bomen'.



Populus nigra Boom van het Jaar 2025

vrijdag 14 februari 2025

Populus nigra is verkozen tot Boom van het Jaar 2025. Deze boom ontving de meeste stemmen in de uitverkiezing rond het thema 'Waterbestendige Bomen'.



Ulmus laevis Boom van het Jaar 2024

vrijdag 07 februari 2024

Ulmus laevis is verkozen tot Boom van het Jaar 2024. Thema dit jaar is 'Nieuwsgierige Bomen'.



Gleditsia triacanthos gekozen tot Boom van het Jaar 2023

vrijdag 28 maart 2023

Gleditsia triacanthos en cultivars is door de lezers van De Boomkwekerij en Tuin-Landschap gekozen tot Boom van het Jaar 2023. In totaal brachten 200 mensen hun stem uit, waarbij *Gleditsia* met een overtuigende meerderheid van stemmen won.



Boom van het Jaar 2022 is Ginkgo biloba

vrijdag 07 april 2022

Van de drie nominaties hebben de lezers van de vakbladen De Boomkwekerij en Tuin en Landschap de Ginkgo biloba gekozen als Boom van het Jaar 2022.



Pinus nigra nigra is tot Boom van het Jaar 2021 gekozen

vrijdag 10 februari 2022

Lezers van de vakbladen De Boomkwekerij en Tuin en Landschap hebben *Pinus nigra nigra* gekozen als Boom van het Jaar 2020.



Parrotia persica 'Vanessa' is Boom van het Jaar 2020.

vrijdag 02 januari 2020

Op de gezamenlijke jaargadering van de LTO Cultuurgroep laanbomen en boos- en haagplantsoenen, van woensdag 18 december bij Plantsoen in Ede is de winnaar bekend gemaakt. Naar de verkiezing zijn ongeveer geplaatst in de meerderheid van de LTO Vakgroep, in De Boomkwekerij en in Tuin en Landschap, om bomen voor te dragen voor Boom van het Jaar 2020. Meer zijn veertig bomen voorgedragen. Een vakgroep uit de boomkwekerij- en groensector heeft uit die lijst drie bomen genomineerd, namelijk *Acer campestre* 'Green Column', *Parrotia persica* 'Vanessa' en *Prunus 'Umsiedler'*.



Liriodendron tulipifera (Tulpenboom) is boom van het jaar 2019

vrijdag 27 december 2019 - Groot Posten

Tijdens de jaargadering van de LTO cultuurgroep Laan-, Bos- en Parkbomen gemeindeerd met de cultuurgroep Bos- en Haagplantsoen op donderdag 20 december is, after vooraf aan de LTO Ravin- en Houtvloed plaats vordt in de gekozen boom van het jaar 2019 bekend gemaakt. Het thema voor 2019 is 'Schaduw gevende bomen'. De jury onder leiding van Helma van der Laan heeft begin december uit ruim 50 ingediende bomen, drie bomen genomineerd. De drie genomineerde bomen waren: Liriodendron tulipifera, Alnus x spathulifolia 'Spaeth' en Catalpa bignonioides.

De laatste weken kon door iedereen gestemd worden via de websites van De Boomkwekerij en Tuin en Landschap. De tulpenboom heeft in een overduidelijk meerderheid de verkiezing gewonnen.

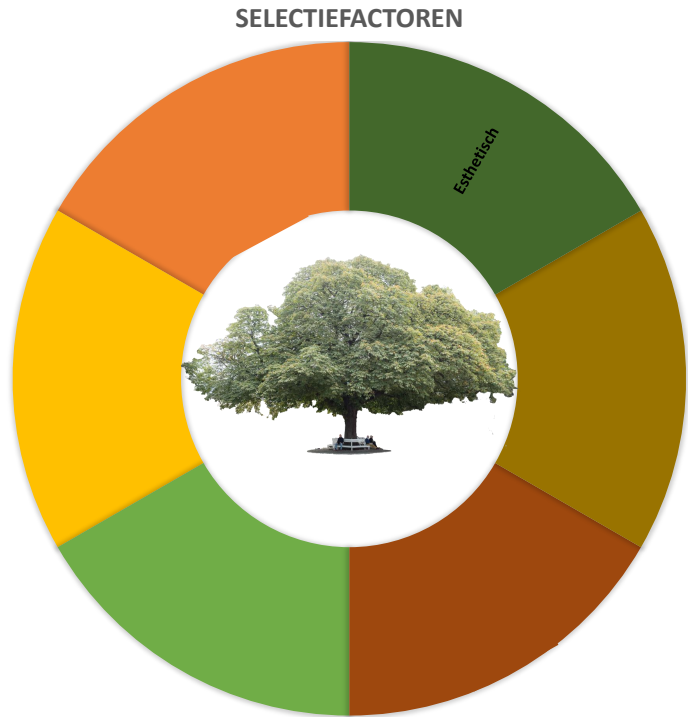
De tulpenboom kreeg 61% van de stemmen, de alis 13% en de trompetboom 18%.

Van de winnaar en de genomineerden zal zoals we gewend zijn een poster gemaakt worden, die in het voorjaar uit gaat komen en via de vakbladen verspreid wordt.



Esthetisch

- Habitus en bladtextuur
- Grootte
- Transparantie
- Bloesem of vrucht
- Herfstkleur

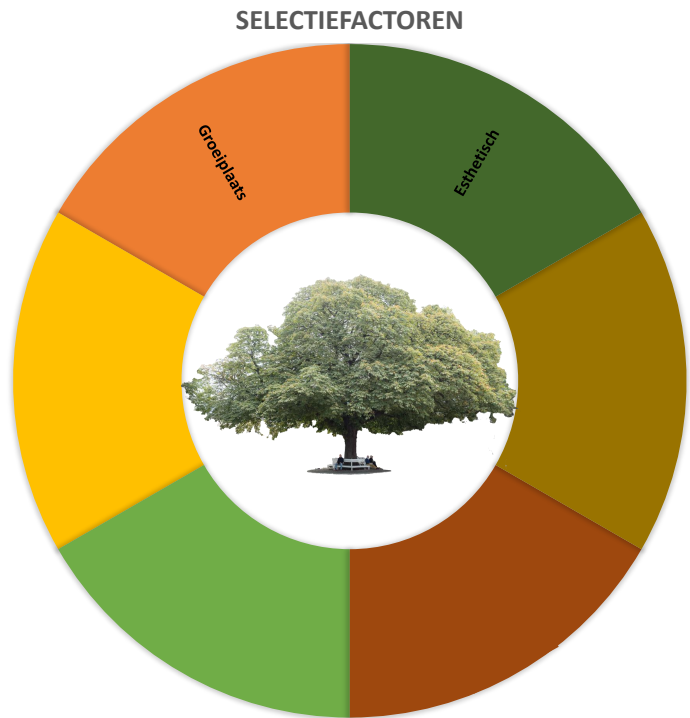


Van soort- naar beeld bepaling



Groeiplaats

- Bodemtype
- Vochtvasthoudend vermogen
- Zuurgraad
- Grondwaterspiegel
- Verharding
- Open bodem

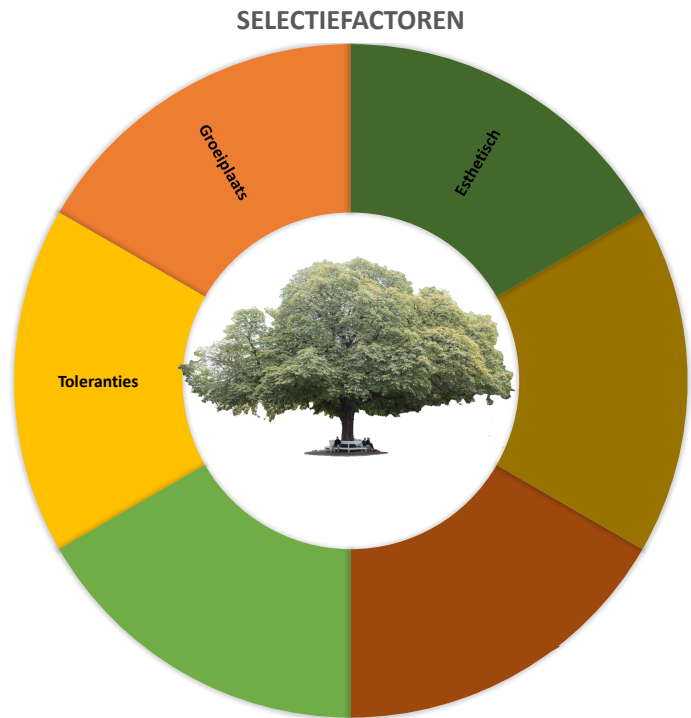


Van uitwisselen - naar opwaarderen



Toleranties

- Vochtgehalte
- Zout
- Boomgasten (ziekten & plagen)

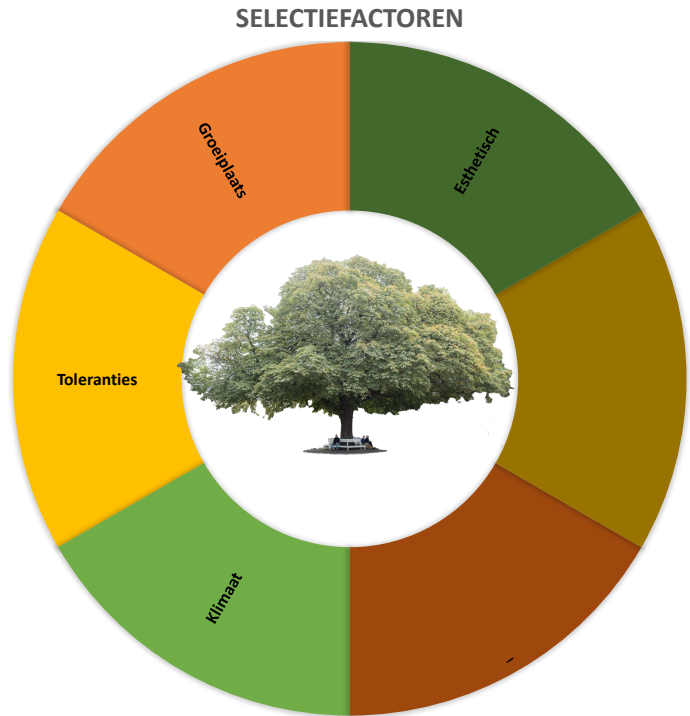


Van monoculturen - naar verspreiding risico's



Klimaat

- Weersextremen
- Verhoogde UV straling
- Hitte eiland
- Klimaat zone
- Verspreiding i.r.t. klimaatmodellen



Klimaat gevolgen

Populus nigra
Tidsperiod: 1981-2010



Träds utbredning i framtidens klimat

Metodik

Information om en trädarts observerade förekomst hämtas från Gif.org. Sedan görs observationer med hög osäkerhet och duplicerade koordinater bort. Efter detta partitioneras datan i block för vidare analys.

Högupplöst global klimatdata laddas ner från Chelsea-climate.org och bearbetas och beskåras för att passa uppdragsområdet, i detta fall Europa.

I ett Maxent-script i programspråket R modelleras varje arts potentiella habitat efter förekomst- och klimatdata. Scriptet genererar en prognos i form av ett rasterlager av artens förväntade utbredningsområde i framtiden.



Klimaat gevolgen

Fagus sylvatica

Tidsperiod: 1981-2010



Träds utbredning i framtidens klimat

Metodik

Information om en trädarts observerade förekomst hämtas från Gbif.org. Sedan gallras observationer med hög osäkerhet och duplicerade koordinater bort. Efter detta partitioneras datan i block för vidare analys.

Högupplöst global klimatdata laddas ner från Chelsea-climate.org och bearbetas och besöks för att passa upptagningsområdet, i detta fall Europa.

I ett Maxent-script i programspråket R modelleras varje arts potentiella habitat efter förekomst- och klimatdata. Scriptet genererar en prognos i form av ett rasterlager av artens förväntade utbredningsområde i framtiden.

trädkontoret.



Klimaat gevolgen

Veranderend gedrag planten



Siena Italië

Klimaat gevolgen

Veranderend gedrag planten



Bern-Kassel Duitsland



Klimaat gevolgen

Veranderend gedrag planten



Ommen

Klimaat gevolgen



A2 Knooppunt Deil

Klimaat gevolgen



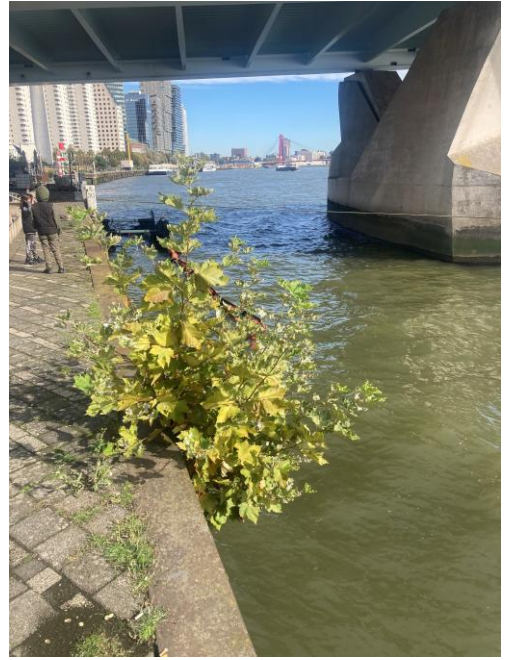
Zutphen

Klimaat gevolgen

Veranderend gedrag planten



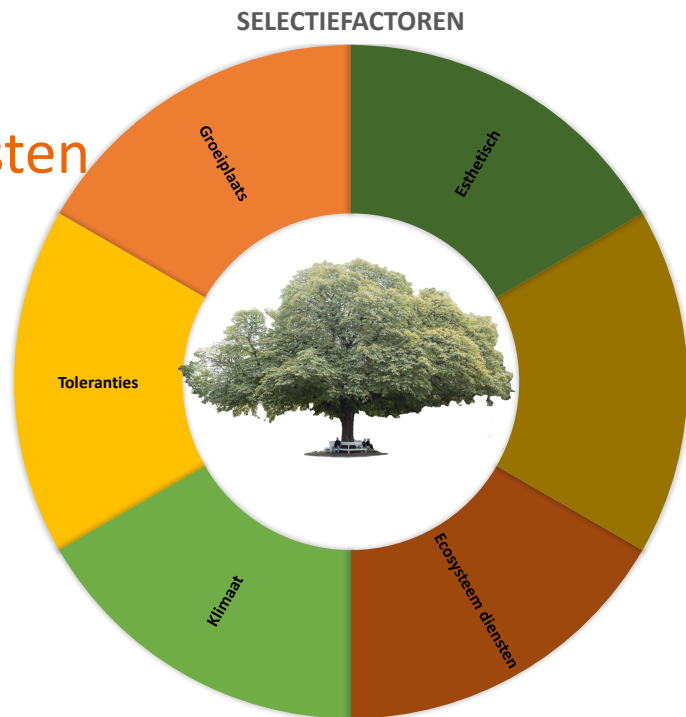
Leiden



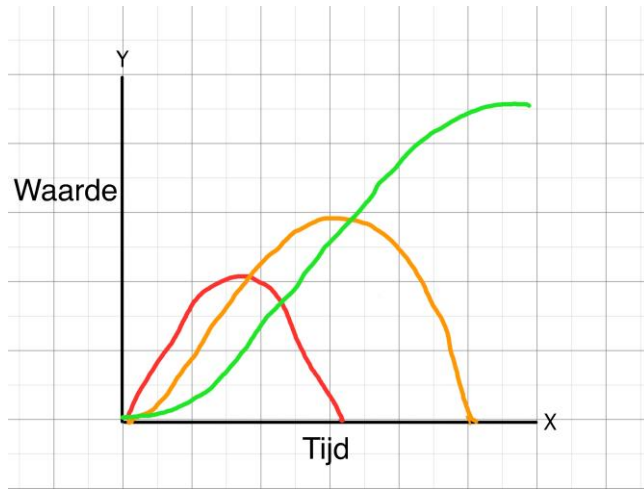
Rotterdam

Ecosysteem diensten

- Fijnstof afvang
- Regenwater afvang
- Koolstof opslag
- Co₂ afvang
- Zuurstof productie
- Schaduw werking (LAI)



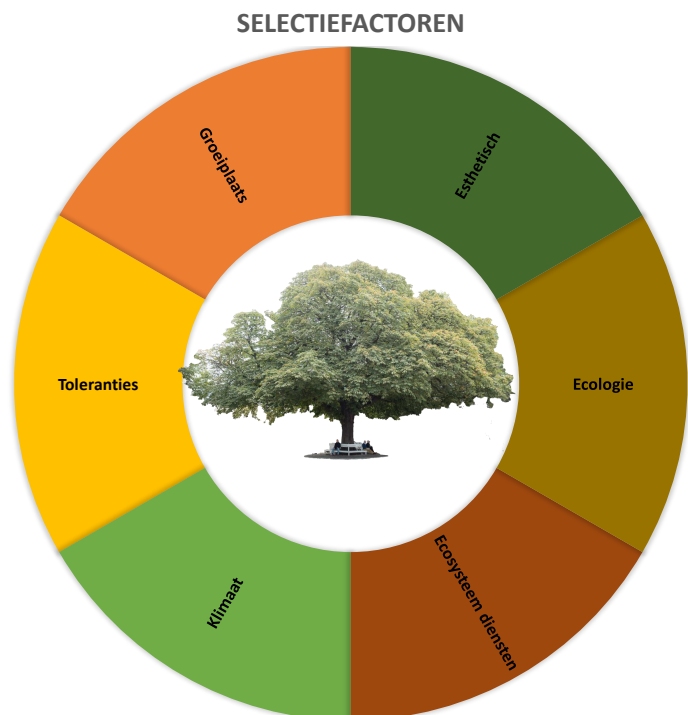
Boomwaarderingssystemen

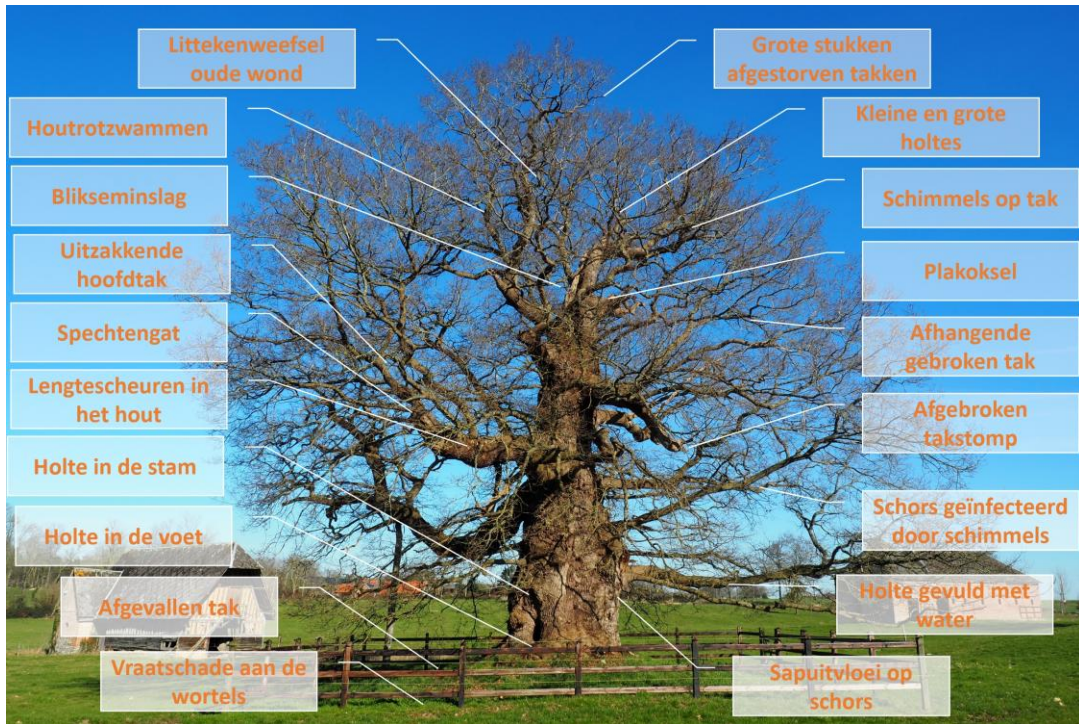


- Actuele vervangingskosten
- i-Tree Eco
- Ecologische waarde

Ecologie

- Inheems
- Autochtoon
- Uitheems
- Exoot
- Biotoop
- Plantgemeenschappen





Hebben we exoten nodig?



Hebben we exoten nodig?



Groennormen

- 3-30-300 (Zwolle 2-22-200)
- 2,2 m³/m² Bomennorm
- 10-20-30



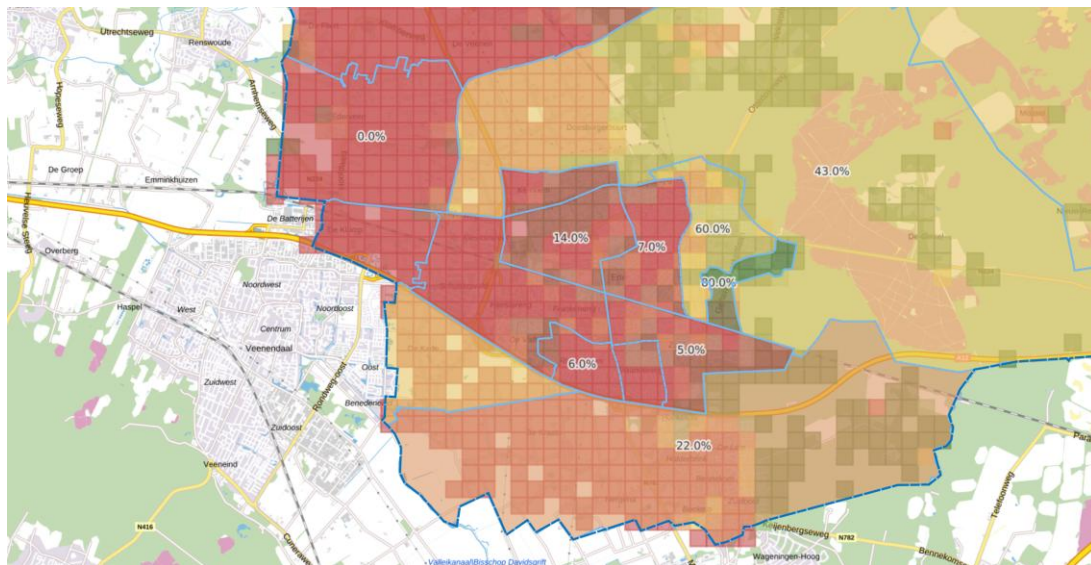
3 bomen zichtbaar vanuit elk huis



30% kroonbedekking per woning



30% kroonbedekking op wijkniveau



300 m naar groene long



De juiste boom op de juiste plaats.

Voor de juiste reden!

Wat is de belangrijkste oorzaak van afsterving bij aanplant bomen?



Het gaat niet om de bomen die je
aanplant, maar om degene die aanslaan!

